

The logo for the Netherlands Youth Institute (NJI) is displayed in the top left corner. It consists of the letters 'Nji' in a white, sans-serif font, with a small yellow dot above the 'i'. The logo is set against a dark blue square background.

Nederlands
Jeugdinstituut

The background of the slide is a photograph of a young girl with dark skin and curly hair, wearing a blue shirt. She is holding a white and black soccer ball. The background is a blurred outdoor setting, likely a soccer field, with other people and trees visible in the distance.

Jeugdbescherming in beweging

Lunchsessie Landelijk Kenniscentrum LVB

10/12/2024 | Agnes Derksen

Kan Sam terug naar huis?

De professionals maken het verschil

Alle kennis over effectieve kind- en gezinsbescherming laat uiteindelijk zien dat het de professionals zijn die in de uitvoering het verschil kunnen en moeten maken.

Wat hebben ze daarvoor nodig?

Jeugdbescherming in beweging

- Wat gaat er mis?
- Wat is nodig? Kernelementen voor een effectieve jeugdbescherming
- Wat wordt anders? Het toekomstscenario.
- De praktijk van veranderen.
- Wat vraagt dit van het professionele handelen?
- De professionals kunnen het niet alleen.



Nederlands
Jeugdinstituut

Wat gaat er mis?

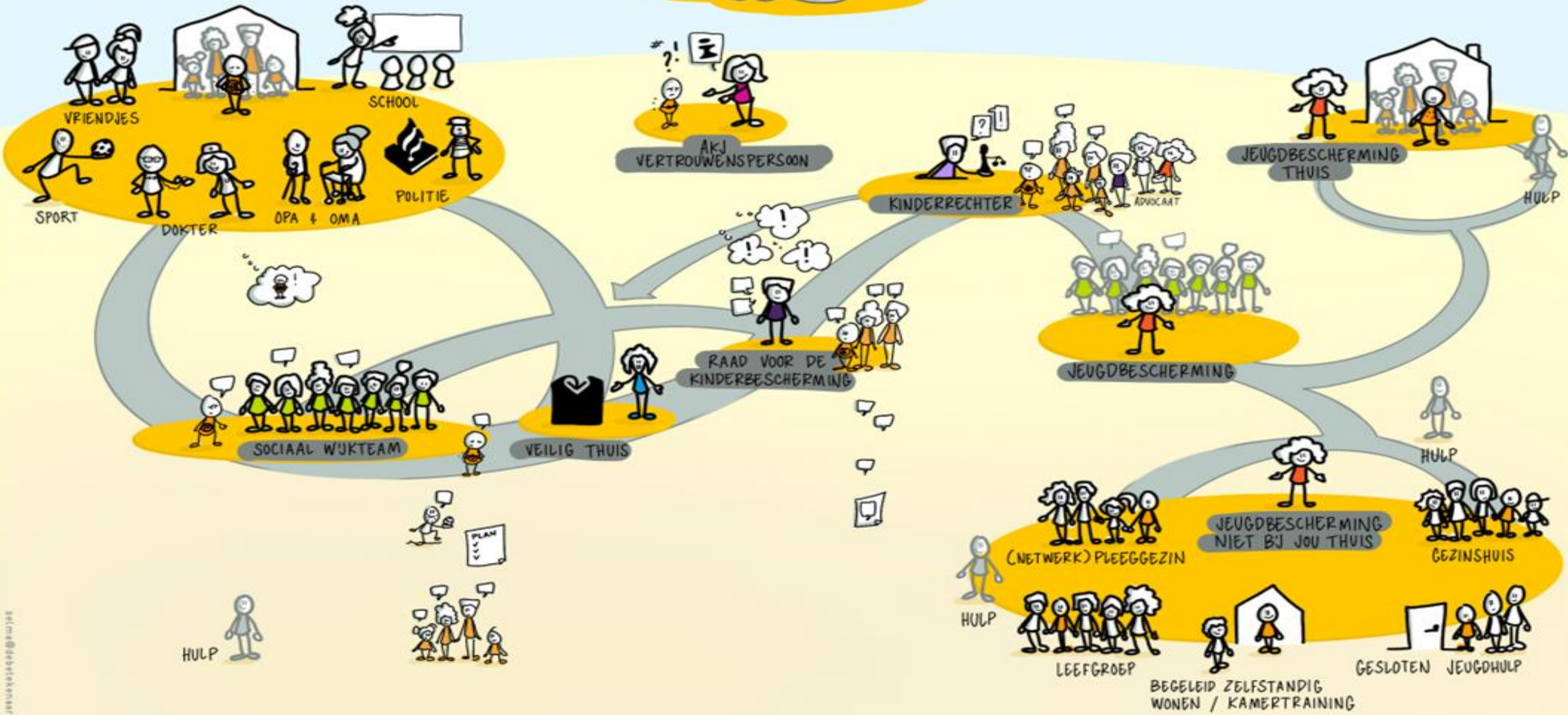
Een onveilig systeem

WIE JE TEGENKOMT ALS HET THUIS NIET GOED GAAT

EEN UITLEG VOOR JOU, JE BROERTJES, ZUSJES EN JE OUDERS

Het gaat niet goed thuis.
Jij of iemand anders maakt
zich zorgen.

VERTEL ONS HOE HET
MET JE GAAT!



Wat gaat er mis?

Macht zonder tegenmacht | Kinderen en gezinnen voelen zich onvoldoende gehoord en gezien. | De achterliggende problematiek is te weinig in beeld. | Gezinnen vertellen op verschillende plekken hun verhaal. |

Versnipperd | Veel verschillende organisaties met eigen taken en bevoegdheden, eigen beleid en protocollen. | Gezinnen met complexe problemen worden doorgeschoven naar de volgende organisatie. | Ouders en kinderen snappen er niets van. |

Subjectief | Onvoldoende onderscheid in feiten en meningen. | Onvoldoende tegenspraak. | Oude informatie komt steeds terug en wordt niet geactualiseerd. |

Lerend vermogen beperkt | Verloop personeel en onvoldoende tijd voor deskundigheidsbevordering. | Het toezicht op de organisaties is overal net anders geregeld. | Het zijn aparte schakels. |

Wat gaat er mis?

“De overheid faalt bij haar taak om kwetsbare kinderen te beschermen.”

“Mogelijkheden inspecties uitgeput.”

“Noodgrepen en urgente actie zijn noodzakelijk.” (Onderzoekers Universiteit Leiden)

“Gezinnen ervaren de besluitvorming over hun gezin als een ‘black box’.”

“Rechters ervaren in hun praktijk een voortdurende verslechtering van de situatie.”

“Kinderen die te maken krijgen met een kb maatregel in Nederland in de kou.”

Een onveilig systeem

Veiligheidsparadox:

De overheid grijpt in:

- Met als doel veiligheid voor kinderen te realiseren
- Maar het resultaat is onveiligheid



Nederlands
Jeugdinstituut

Wat is nodig?

Kernelementen voor een effectieve jeugdbescherming

Wat is nodig?

Een heldere visie op veiligheid en bescherming

Accepteer dat de onveiligheid vaak niet goed te objectiveren is. / Zorg voor een eenvoudig systeem en stel de leefwereld centraal. / Zet een lerende aanpak centraal.

Doen wat werkt bij de inhoudelijke aanpak

Zorg voor een echte dialoog met ouders en jeugdigen met rechtsbescherming. / Maak gebruik van kennis over werkzame elementen.

Doen wat werkt bij de veranderaanpak

Zorg voor ondersteunende lerende organisaties en systemen en passend leiderschap.

- [Kernelementen bescherming kwetsbare kinderen: wat biedt het toekomstscenario? | Nederlands Jeugdinstituut \(nji.nl\)](#)



Nederlands
Jeugdinstituut

Wat wordt anders?

Het toekomstscenario kind- en gezinsbescherming

GEZINSGERICHT

RECHTSBESCHERMEND
& TRANSPARENT

EENVOUDIG

LEREND



HOOFD BIJ DE ILLUSTRATIE:

DE HOPPELS IN DEZ
AFBEELDING REPRESENTEREN
RECHTSBESCHERMING EN
HET BIJSTANDEN VAN HET
RECHTSBESCHERMEND
RECHTSBESCHERMEND

Wat wordt anders?

Sterke lokale (wijk)teams

Sterke lokale (wijk)teams zijn betrokken en werken vanuit brede expertise met gezinnen. Ze blijven letterlijk en figuurlijk in de buurt. Zij halen er aanvullende expertise bij als het nodig is.

Regionale veiligheidsteams

In het nieuw te ontwikkelen Regionaal Veiligheidsteam is specialistische expertise op ontwikkelingsbedreiging en veiligheid gebundeld om gezinnen te ondersteunen. Het team voert daarnaast ook kinderbeschermingsmaatregelen uit.

Basisprincipes toekomstscenario

Gezinsgericht

*Rechtsbeschermend
en transparant*

Eenvoudig

Lerend



Toekomstscenario kind- en gezinsbescherming

November 2022

In gesprek



Nederlands
Jeugdinstituut

De praktijk van veranderen

Waarom is dat zo moeilijk?

Waarom is het zo ingewikkeld?

Verskillende brillen

Spanning tussen praktijk en beleid, tussen het veiligheids- en het zorgdomein, tussen de leefwereld en de systeemwereld.

Pad afhankelijkheid

De energie die nodig is om van het gebaande pad af te wijken is altijd groter dan gewoon maar het pad te blijven volgen. Maar: “Als je doet wat je deed, krijg je wat je kreeg.” Boemerangbeleid.

Grenzen

Het doorbreken van het estafettemodel kan niet worden beproefd zonder spanning met de huidige wet- en regelgeving.



Nederlands
Jeugdinstituut

Wat vraagt dit van de praktijk?

Anders kijken en anders handelen

Anders kijken

Van

- individueel kindperspectief
- medisch perspectief
- zorg centraal
- focus op risicofactoren

- problemen oplossen

Naar

- een collectief perspectief
- een pedagogisch perspectief
- de relatie centraal
- een focus op beschermende factoren
- gezinnen versterken en het leven dragelijk maken

Anders handelen

- Werk altijd aan een sterke basis voor het gezin
- Zorg voor professionele tegenspraak
- Maak gebruik van kennis over wat werkt
- Zorg voor veilig professioneel gedrag
- Accepteer de complexiteit
- Doe het samen met ouders en kinderen

De pedagogische basis

De pedagogische basis bestaat uit alle contacten, relaties en leefomgevingen die bijdragen aan het opgroeien en opvoeden van kinderen. Ervaringen buiten het gezin hebben veel invloed op de ontwikkeling van kinderen.



Werk aan een sterke basis

Gezond en veilig opvoeden hangt niet alleen van individuele factoren af. Gezondheidsproblemen, opvoedproblemen en psychische problemen staan niet los van de context en de samenleving waarin gezinnen leven.

Zie ook: <https://www.nji.nl/publicaties/opgroeien-doe-je-samen>

Zorg voor professionele tegenspraak



Onveiligheid is vaak niet goed te objectiveren. Intervenieren in een gezin, zoals een uithuisplaatsing, heeft altijd ook schadelijke effecten voor het kind, de opvoeders en het vertrouwen in professionals of instituties.

Daarom moeten alle perspectieven meegenomen worden, van professionals en gezinsleden.

Maak gebruik van kennis over wat werkt

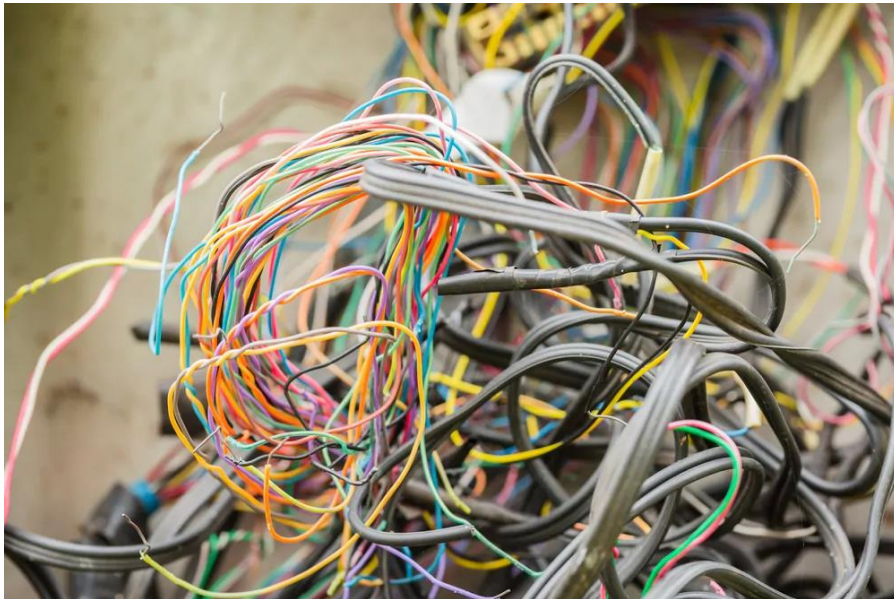


Actuele kennis over werkzame elementen, algemene werkzame factoren en specifieke interventies over jeugdzorg, moet leidend zijn voor het professionele handelen. Deze kennis is gebaseerd op wetenschappelijke, praktijk- en ervaringskennis.



Veilig professioneel gedrag

Goede wet- en regelgeving en de mogelijkheid van rechtsbijstand voor gezinnen zijn belangrijk. Maar rechtsbescherming moet verankerd zijn in het handelen van elke professional. Dit vraagt vakmanschap en transparantie.



Accepteer de complexiteit

Veiligheid is niet maakbaar. Als we dat niet accepteren, roepen we de veiligheidsparadox op. Het is nooit veilig genoeg, je wilt minder risico's lopen en sneller interveniëren. Dat kan goed zijn, maar het kan ook tot grotere onveiligheid leiden.

Samen met ouders en jongeren



Zorg voor een echte dialoog met ouders en kinderen. Uitgangspunt is niet dat kinderen en opvoeders participeren in een gesprek over de veiligheid in hun gezin, maar dat professionals handelen vanuit het principe dat zij participeren in het leven van de kinderen en de opvoeders.



Nederlands
Jeugdinstituut

Professionals kunnen dit niet alleen

Wie en wat hebben ze nodig?

Terug naar Sam

Wat heeft deze professional nodig van

- De eigen organisatie?
- Andere organisaties?
- Netwerk?
- Gemeente?
- Meer?

In gesprek



Nederlands
Jeugdinstituut

Meer informatie?

[Toekomstscenario kind- en gezinsbescherming | voor Jeugd & Gezin](#)

Kijk ook op www.nji.nl

